



6 rue de Fürstenberg, Paris 6^e

Musée National Eugène Delacroix

Cher jeune artiste,

Bienvenue dans l'appartement et l'atelier d'Eugène Delacroix ; c'est lui qui a fait construire l'atelier dans le jardin que tu vas visiter. Cet artiste est né en 1798 à Charenton-Saint-Maurice, il est mort en 1863 ici à Paris au 6 rue de Fürstenberg, lieu où il a vécu les cinq dernières années de sa vie.

Voici une série de questions. Pour y répondre, aide-toi des brochures, des textes que tu trouveras en salles, et n'hésite pas à demander des informations aux agents d'accueil présents dans le musée.

1

Quand Delacroix s'est-il installé rue Fürstenberg ?
 A. En 1863
 B. En 1857
 C. En 1798

Qui a sauvé l'atelier de la destruction ?
 A. Pablo Picasso
 B. Henri Fantin-Latour
 C. Maurice Denis

Une fresque se trouve dans le musée. Quel est l'animal représenté sur cette œuvre ? Quelle est son titre ?

*La fresque est une technique de peinture murale à base de pigments et terres naturelles exécutée sur un enduit à la chaux frais.

2

Trouve l'œuvre d'Eugène Delacroix dans l'atelier intitulé *Scène biblique* et regarde attentivement l'image ci-dessous. Quelles sont les sept différences ?



Eugène Delacroix, *Scène biblique* © RMN-Grand Palais (musée du Louvre) / Gérard Blot
 Eugène Delacroix, *Hamlet tenant de sa main le roi* © RMN-Grand Palais (musée du Louvre) / René-Gabriel Ojeda // Eugène Delacroix, Jenny Le Guillou © RMN-Grand Palais (musée du Louvre) // Adrien Didierjean // Eugène Delacroix, Le Cardinal de Richelieu disant la messe dans la chapelle du Palais-Royal © RMN-Grand Palais (musée du Louvre) // Adrien Didierjean // Roméo et Juliette au Tombeau des Capulets, Eugène Delacroix © RMN-Grand Palais (Musée du Louvre) / Gérard Blot // Placon à décor japonais ayant appartenu à Delacroix © RMN-Grand Palais (musée du Louvre) // Jean-Gilles Bertzi // Poisson ayant appartenu à Delacroix © RMN-Grand Palais (musée du Louvre) // Jean-Gilles Bertzi // Jarre à Huile, glaçure verte © RMN-Grand Palais (musée du Louvre) // Georges Poncet // Thales Fielding, portrait de Delacroix © RMN-Grand Palais (musée du Louvre) // Eugène Delacroix, Portrait de jeune homme coiffé d'un béret bleu © RMN-Grand Palais (musée du Louvre) / DR

Solution :
 1 - L.B / 2.C / 3. Bacchus et un tigre
 2 - Bonnet bébé, doigt de Jacob, écurie, aigle, brebis noire, ange, papillon
 4 - Le vase
 5 - A. 2 / B. 3 / C. 1
 6 - Jenny Le Guillou // Le Cardinal de Richelieu disant la messe dans la chapelle du Palais-Royal // Roméo et Juliette au Tombeau des Capulets

3

Delacroix a beaucoup lu William Shakespeare, il a aussi vu des représentations de ses pièces de théâtre lors de son voyage en Angleterre en 1825.

Ici l'artiste a représenté un des ses personnages préférés : Hamlet. Dans cette scène, le jeune héros hésite à tuer son oncle Claudius, l'assassin de son père.

Imagine ce qu'ils se disent en remplissant ces bulles de BD.



4

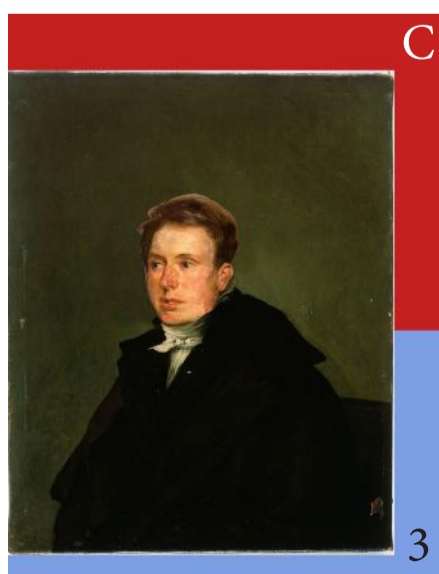
Delacroix possédait beaucoup d'objets. Tu les trouveras dans le musée. Entoure celui qui n'est pas exposé



5

Les corps et visages de ces portraits ont été mélangés. Aide-nous à remettre de l'ordre en nous indiquant quelles sont les lettres et les chiffres qui vont ensemble.





6

Ces pièces de puzzle représentent trois œuvres. Quelles sont-elles ?



Nom du tableau :



Nom du tableau :



Nom du tableau :
